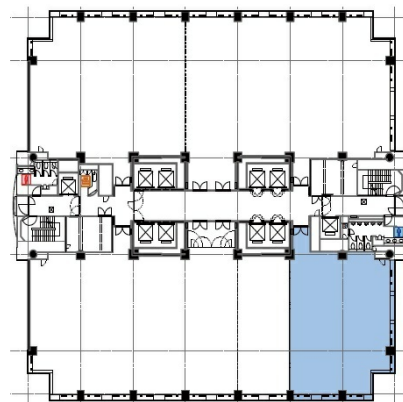


# 新大阪トラストタワー 3階61.6坪

大阪府大阪市淀川区宮原3-5-36



## 物件MAP



| 賃貸条件   |  |
|--------|--|
| 坪数     | 61.6坪  |
| 階数     | 3階   |
| 入居可能日  |  |
| ビル情報   |  |
| 所在地    | 大阪府大阪市淀川区宮原3-5-36  |
| 最寄り駅   | JR東海道本線 新大阪駅 徒歩4分<br>大阪メトロ御堂筋線 新大阪駅 徒歩3分<br>大阪メトロ御堂筋線 東三国駅 徒歩12分<br>大阪メトロ御堂筋線 西中島南方駅 徒歩15分<br>JR東海道本線 東淀川駅 徒歩16分 |
| エリア    | 新大阪エリア   |
| 竣工     | 1994年1月  |
| 耐震     | 新耐震基準  |
| 階数     | 地上21階 地下2階   |
| 用途     | 事務所  |
| 構造     | SRC造   |
| 設備情報   |  |
| エレベーター | 10基  |
| 空調     |  |
| OAフロア  | OAフロア  |
| 基準階天井高 | 2,690mm  |
| 光ファイバー | 有り   |
| トイレ    | 男女別・室外   |
| セキュリティ | 無し   |
| 駐車場    | 有り   |