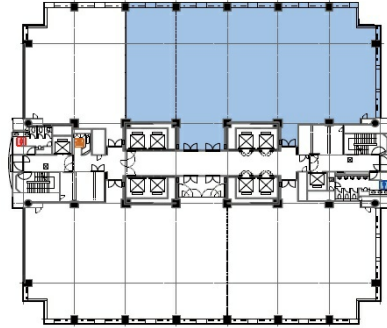


新大阪トラストタワー 17階158坪

大阪府大阪市淀川区宮原3-5-36



物件MAP



賃貸条件	
坪数	158坪
階数	17階（北東角）
入居可能日	
ビル情報	
所在地	大阪府大阪市淀川区宮原3-5-36
最寄り駅	JR東海道本線 新大阪駅 徒歩4分 大阪メトロ御堂筋線 新大阪駅 徒歩3分 大阪メトロ御堂筋線 東三国駅 徒歩12分 大阪メトロ御堂筋線 西中島南方駅 徒歩15分 JR東海道本線 東淀川駅 徒歩16分
エリア	新大阪エリア
竣工	1994年1月
耐震	新耐震基準
階数	地上21階 地下2階
用途	事務所
構造	SRC造
設備情報	
エレベーター	10基
空調	
OAフロア	OAフロア
基準階天井高	2,690mm
光ファイバー	有り
トイレ	男女別・室外
セキュリティ	無し
駐車場	有り



事務所移転の簡単検索サイト

Quick Service

クイックサービス

新大阪トラストタワー 17階158坪 大阪府大阪市淀川区宮原3-5-36

新大阪エリア（ビルID：0022656）の賃貸オフィス

貸事務所・レンタルオフィス・オフィス移転なら**QuickService**

物件詳細はこちらから



0120-55-2620

【受付時間】平日9:30～18:30

