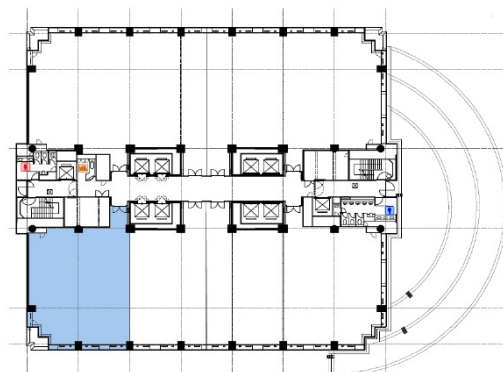


新大阪トラストタワー 3階60.7坪

大阪府大阪市淀川区宮原3-5-36



物件MAP



| 賃貸条件 | |
|-------|-------|
| 坪数 | 60.7坪 |
| 階数 | 3階 |
| 入居可能日 | |

| ビル情報 | |
|------|--|
| 所在地 | 大阪府大阪市淀川区宮原3-5-36 |
| 最寄り駅 | JR東海道本線 新大阪駅 徒歩4分 大阪メトロ御堂筋線 新大阪駅 徒歩3分 大阪メトロ御堂筋線 東三国駅 徒歩12分 大阪メトロ御堂筋線 西中島南方駅 徒歩15分 JR東海道本線 東淀川駅 徒歩16分 |

| | |
|-----|------------|
| エリア | 新大阪エリア |
| 竣工 | 1994年1月 |
| 耐震 | 新耐震基準 |
| 階数 | 地上21階 地下2階 |
| 用途 | 事務所 |
| 構造 | SRC造 |

| 設備情報 | |
|--------|---------|
| エレベーター | 10基 |
| 空調 | |
| OAフロア | OAフロア |
| 基準階天井高 | 2,690mm |
| 光ファイバー | 有り |
| トイレ | 男女別・室外 |
| セキュリティ | 無し |
| 駐車場 | 有り |