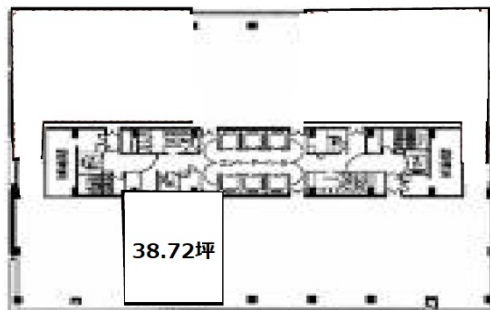


新大阪第一生命ビルディング 2階38.72坪

大阪府大阪市淀川区宮原3-5-24



2F

物件MAP



賃貸条件	
月額賃料	相談
坪数	38.72坪
坪単価	相談
共益費	相談
礼金	無し
敷金（保証金）	相談
階数	2階
入居可能日	即日

ビル情報	
所在地	大阪府大阪市淀川区宮原3-5-24
最寄り駅	JR東海道本線 新大阪駅 徒歩5分 大阪メトロ御堂筋線 新大阪駅 徒歩5分 大阪メトロ御堂筋線 東三国駅 徒歩14分 大阪メトロ御堂筋線 西中島南方駅 徒歩17分 阪急京都本線 南方駅 徒歩19分
エリア	新大阪エリア
竣工	1986年11月
耐震	新耐震基準
階数	地上14階 地下2階
用途	事務所
構造	S造

設備情報	
エレベーター	8基
空調	セントラル空調
OAフロア	その他
基準階天井高	2,550mm
光ファイバー	有り
トイレ	男女別・室外
セキュリティ	有り
駐車場	有り



事務所移転の簡単検索サイト

Quick Service

クイックサービス

新大阪第一生命ビルディング 2階38.72坪 大阪府大阪市淀川区宮原3-5-24

新大阪エリア（ビルID：0022655）の賃貸オフィス

貸事務所・レンタルオフィス・オフィス移転ならQuickService

物件詳細はこちらから



0120-55-2620

【受付時間】平日9:30~18:30

