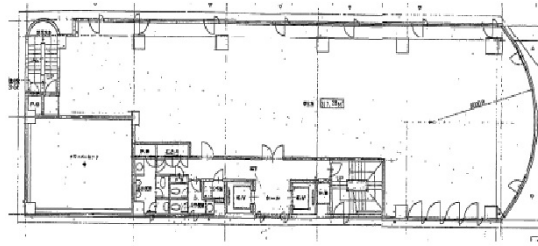


新大阪DOIビル 3階95.97坪

大阪府大阪市淀川区宮原3-3-34



物件MAP



賃貸条件	
坪数	95.97坪
階数	3階
入居可能日	

ビル情報	
所在地	大阪府大阪市淀川区宮原3-3-34
最寄り駅	JR東海道本線 新大阪駅 徒歩5分 大阪メトロ御堂筋線 新大阪駅 徒歩2分 大阪メトロ御堂筋線 西中島南方駅 徒歩14分 大阪メトロ御堂筋線 東三国駅 徒歩13分 阪急京都本線 南方駅 徒歩17分
エリア	新大阪エリア
竣工	1991年9月
耐震	新耐震基準
階数	地上8階 地下1階
用途	事務所
構造	SRC造

設備情報	
エレベーター	2基
空調	個別空調
OAフロア	その他
基準階天井高	2,500mm
光ファイバー	有り
トイレ	男女別・室外
セキュリティ	有り
駐車場	有り



事務所移転の簡単検索サイト

Quick Service

クイックサービス

新大阪DOIビル 3階95.97坪 大阪府大阪市淀川区宮原3-3-34

新大阪エリア (ビルID: 0022653) の賃貸オフィス

貸事務所・レンタルオフィス・オフィス移転ならQuickService

物件詳細はこちらから



0120-55-2620

【受付時間】平日9:30~18:30

