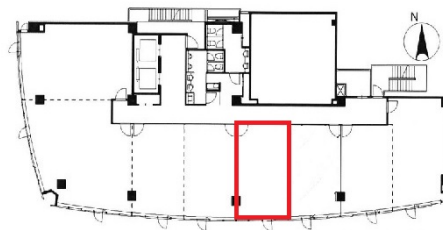


# MF新大阪ビル 7階10.28坪

大阪府大阪市淀川区宮原2-14-4



平面図



## 物件MAP



| 賃貸条件   |   |
|--------|---|
| 坪数     | 10.28坪  |
| 階数     | 7階 (E)  |
| 入居可能日  | 即日  |
| ビル情報   |   |
| 所在地    | 大阪府大阪市淀川区宮原2-14-4   |
| 最寄り駅   | 大阪メトロ御堂筋線 新大阪駅 徒歩7分<br>JR東海道本線 新大阪駅 徒歩7分<br>大阪メトロ御堂筋線 東三国駅 徒歩4分<br>JR東海道本線 東淀川駅 徒歩8分<br>阪急京都本線 崇禅寺駅 徒歩20分 |
| エリア    | 新大阪エリア  |
| 竣工     | 2007年3月   |
| 耐震     | 新耐震基準   |
| 階数     | 地上9階 地上1階   |
| 用途     | 事務所   |
| 構造     | SRC造  |
| 設備情報   |   |
| エレベーター | 2基  |
| 空調     | 個別空調  |
| OAフロア  | OAフロア   |
| 基準階天井高 | 2,600mm   |
| 光ファイバー | 有り  |
| トイレ    | 男女別・室外  |
| セキュリティ | 有り  |
| 駐車場    | 有り  |



事務所移転の簡単検索サイト

Quick Service

クイックサービス

MF新大阪ビル 7階10.28坪 大阪府大阪市淀川区宮原2-14-4

新大阪エリア (ビルID: 0022649) の賃貸オフィス

貸事務所・レンタルオフィス・オフィス移転ならQuickService

物件詳細はこちらから

0120-55-2620

【受付時間】平日9:30~18:30

