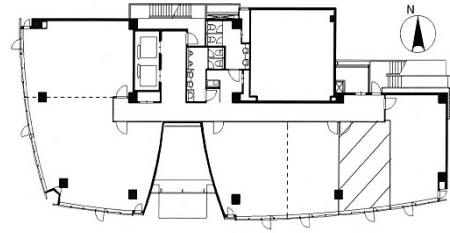


# MF新大阪ビル 7階10.28坪

大阪府大阪市淀川区宮原2-14-4



## 物件MAP



賃貸条件	
坪数	10.28坪
階数	7階
入居可能日	

ビル情報	
所在地	大阪府大阪市淀川区宮原2-14-4
最寄り駅	大阪メトロ御堂筋線 新大阪駅 徒歩7分 JR東海道本線 新大阪駅 徒歩7分 大阪メトロ御堂筋線 東三国駅 徒歩4分 JR東海道本線 東淀川駅 徒歩8分 阪急京都本線 崇禅寺駅 徒歩20分
エリア	新大阪エリア
竣工	2007年3月
耐震	新耐震基準
階数	地上9階 地上1階
用途	事務所
構造	SRC造

設備情報	
エレベーター	2基
空調	個別空調
OAフロア	OAフロア
基準階天井高	2,600mm
光ファイバー	有り
トイレ	男女別・室外
セキュリティ	有り
駐車場	有り