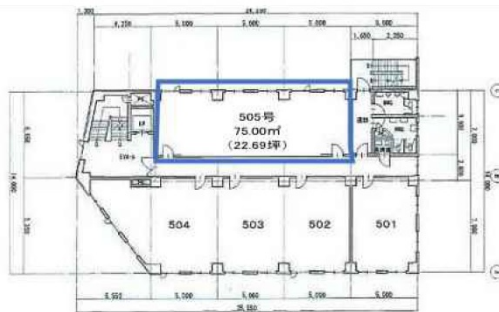


# 新大阪第2YSビル（旧：リーガル新大阪ビル） 5階22.69坪

大阪府大阪市淀川区宮原2-1-17



## 物件MAP



| 賃貸条件  |         |
|-------|---------|
| 坪数    | 22.69坪  |
| 階数    | 5階（505） |
| 入居可能日 |         |

| ビル情報 |  |
|------|--|
| 所在地  | 大阪府大阪市淀川区宮原2-1-17  |
| 最寄り駅 | 大阪メトロ御堂筋線 東三国駅 徒歩5分<br>大阪メトロ御堂筋線 新大阪駅 徒歩10分<br>JR東海道本線 東淀川駅 徒歩6分<br>JR東海道本線 新大阪駅 徒歩8分<br>阪急京都本線 崇禅寺駅 徒歩18分 |
| エリア  | 新大阪エリア   |
| 竣工   | 1973年9月  |
| 耐震   | 旧耐震基準  |
| 階数   | 地上8階   |
| 用途   | 事務所  |
| 構造   | RC造  |



| 設備情報   |         |
|--------|---------|
| エレベーター | 1基      |
| 空調     | 個別空調    |
| OAフロア  | その他     |
| 基準階天井高 | 2,400mm |
| 光ファイバー | 無し      |
| トイレ    | 調査中     |
| セキュリティ | 無し      |
| 駐車場    | 有り      |



新大阪第2YSビル（旧：リーガル新大阪ビル） 5階22.69坪 大阪府大阪市淀川区宮原2-1-17

新大阪エリア（ビルID：0022643）の賃貸オフィス

貸事務所・レンタルオフィス・オフィス移転ならQuickService

物件詳細はこちらから   
 0120-55-2620  
【受付時間】平日9:30～18:30