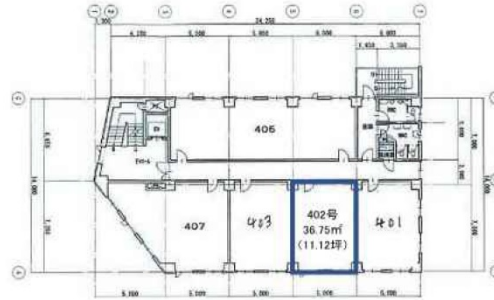


# 新大阪第2YSビル（旧：リーガル新大阪ビル） 4階11.12坪

大阪府大阪市淀川区宮原2-1-17



## 物件MAP



賃貸条件	
坪数	11.12坪
階数	4階（402）
入居可能日	

ビル情報	
所在地	大阪府大阪市淀川区宮原2-1-17
最寄り駅	大阪メトロ御堂筋線 東三国駅 徒歩5分 大阪メトロ御堂筋線 新大阪駅 徒歩10分 JR東海道本線 東淀川駅 徒歩6分 JR東海道本線 新大阪駅 徒歩8分 阪急京都本線 崇禅寺駅 徒歩18分
エリア	新大阪エリア
竣工	1973年9月
耐震	旧耐震基準
階数	地上8階
用途	事務所
構造	RC造

設備情報	
エレベーター	1基
空調	個別空調
OAフロア	その他
基準階天井高	2,400mm
光ファイバー	無し
トイレ	調査中
セキュリティ	無し
駐車場	有り





事務所移転の簡単検索サイト

新大阪第2YSビル（旧：リーガル新大阪ビル） 4階11.12坪 大阪府大阪市淀川区宮原2-1-17

新大阪エリア（ビルID：0022643）の賃貸オフィス

貸事務所・レンタルオフィス・オフィス移転ならQuickService

物件詳細はこちらから 

 0120-55-2620

【受付時間】平日9:30～18:30