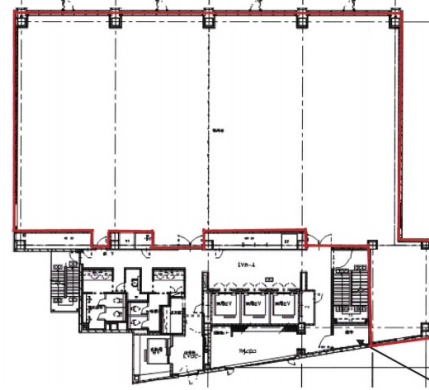


MSEビル 1階31.02坪

大阪府大阪市淀川区宮原1-2-33



物件MAP



賃貸条件	
坪数	31.02坪
階数	1階
入居可能日	

ビル情報	
所在地	大阪府大阪市淀川区宮原1-2-33
最寄り駅	大阪メトロ御堂筋線 新大阪駅 徒歩3分 JR東海道本線 新大阪駅 徒歩3分
エリア	新大阪エリア
竣工	2001年6月
耐震	新耐震基準
階数	地上12階
用途	事務所
構造	S造

設備情報	
エレベーター	4基
空調	個別空調
OAフロア	OAフロア
基準階天井高	2,700mm
光ファイバー	有り
トイレ	男女別・室外
セキュリティ	有り
駐車場	有り



事務所移転の簡単検索サイト

MSEビル 1階31.02坪 大阪府大阪市淀川区宮原1-2-33

新大阪エリア (ビルID: 0022637) の賃貸オフィス

クイックサービス

貸事務所・レンタルオフィス・オフィス移転なら**QuickService**

物件詳細はこちらから

 **0120-55-2620**

【受付時間】平日9:30~18:30

