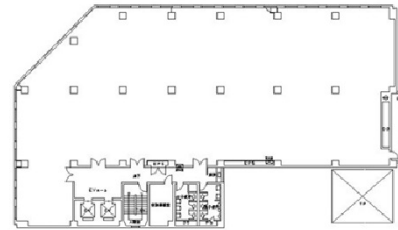


KRD天六ビル 2階32.14坪

大阪府大阪市北区浪花町14-25



物件MAP



賃貸条件	
坪数	32.14坪
階数	2階
入居可能日	
ビル情報	
所在地	大阪府大阪市北区浪花町14-25
最寄り駅	大阪メトロ堺筋線 天神橋筋六丁目駅 徒歩1分 大阪メトロ谷町線 天神橋筋六丁目駅 徒歩1分 阪急千里線 天神橋筋六丁目駅 徒歩1分 JR大阪環状線 天満駅 徒歩9分 大阪メトロ谷町線 中崎町駅 徒歩10分
エリア	南森町・天満エリア
竣工	1973年1月
耐震	耐震補強済
階数	地上7階 地下1階
用途	事務所
構造	RC造
設備情報	
エレベーター	2基
空調	
OAフロア	OAフロア
基準階天井高	
光ファイバー	有り
トイレ	男女別・室外
セキュリティ	有り
駐車場	有り