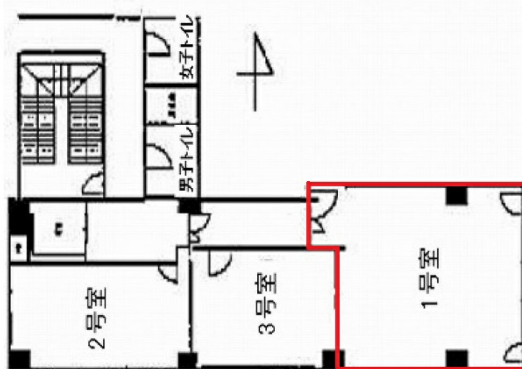


# 第10新興ビル 7階18.74坪

大阪府大阪市北区浪花町1-23



## 物件MAP



賃貸条件	
坪数	18.74坪
階数	7階 (701)
入居可能日	
ビル情報	
所在地	大阪府大阪市北区浪花町1-23
最寄り駅	JR大阪環状線 天満駅 徒歩1分 大阪メトロ堺筋線 天神橋筋六丁目駅 徒歩8分 大阪メトロ谷町線 天神橋筋六丁目駅 徒歩8分 大阪メトロ堺筋線 扇町駅 徒歩2分 阪急千里線 天神橋筋六丁目駅 徒歩6分
エリア	南森町・天満エリア
竣工	1985年8月
耐震	新耐震基準
階数	地上階
用途	事務所
構造	S造
設備情報	
エレベーター	1基
空調	個別空調
OAフロア	その他
基準階天井高	
光ファイバー	有り
トイレ	男女別・室外
セキュリティ	有り
駐車場	無し



事務所移転の簡単検索サイト

Quick Service

クイックサービス

第10新興ビル 7階18.74坪 大阪府大阪市北区浪花町1-23

南森町・天満エリア (ビルID: 0022626) の賃貸オフィス

貸事務所・レンタルオフィス・オフィス移転ならQuickService

物件詳細はこちらから

0120-55-2620

【受付時間】平日9:30~18:30

