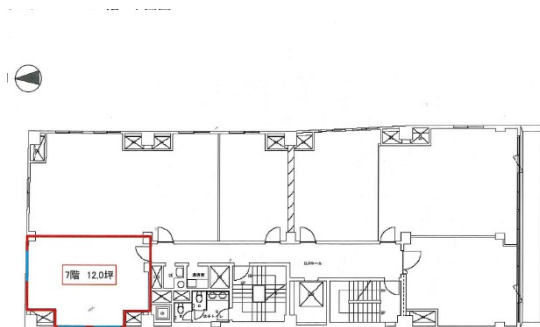


# 与力町パークビル 7階12坪

大阪府大阪市北区与力町1-5



## 物件MAP



| 賃貸条件  |     |
|-------|-----|
| 坪数    | 12坪 |
| 階数    | 7階  |
| 入居可能日 |     |

| ビル情報 |   |
|------|---|
| 所在地  | 大阪府大阪市北区与力町1-5  |
| 最寄り駅 | 大阪メトロ堺筋線 南森町駅 徒歩5分<br>JR東西線 大阪天満宮駅 徒歩6分<br>大阪メトロ谷町線 南森町駅 徒歩7分<br>大阪メトロ堺筋線 扇町駅 徒歩10分<br>JR大阪環状線 天満駅 徒歩9分 |
| エリア  | 南森町・天満エリア   |
| 竣工   | 1972年3月   |
| 耐震   | 新耐震基準相当   |
| 階数   | 地上8階 地下1階   |
| 用途   | 事務所   |
| 構造   | S造  |

| 設備情報   |         |
|--------|---------|
| エレベーター | 1基      |
| 空調     | 個別空調    |
| OAフロア  | OAフロア   |
| 基準階天井高 | 2,400mm |
| 光ファイバー | 有り      |
| トイレ    | 男女別・室外  |
| セキュリティ | 有り      |
| 駐車場    | 有り      |



事務所移転の簡単検索サイト

**Quick Service**

クイックサービス

与力町パークビル 7階12坪 大阪府大阪市北区与力町1-5

南森町・天満エリア (ビルID: 0022621) の賃貸オフィス

貸事務所・レンタルオフィス・オフィス移転なら**QuickService**

物件詳細はこちらから



**0120-55-2620**

【受付時間】平日9:30~18:30

