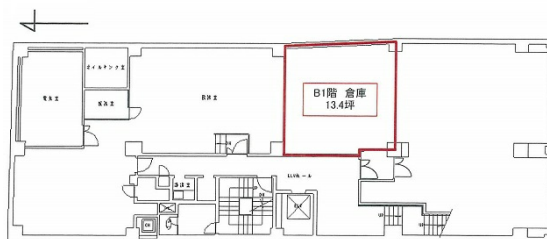


与力町パークビル 地下1階13.4坪

大阪府大阪市北区与力町1-5



物件MAP



賃貸条件	
月額賃料	107,200円 (税別)
坪数	13.4坪
坪単価	8,000円 (税別)
共益費	賃料に含む
礼金	無し
敷金 (保証金)	6ヶ月
階数	B1階
入居可能日	2024年10月

ビル情報	
所在地	大阪府大阪市北区与力町1-5
最寄り駅	大阪メトロ堺筋線 南森町駅 徒歩5分 JR東西線 大阪天満宮駅 徒歩6分 大阪メトロ谷町線 南森町駅 徒歩7分 大阪メトロ堺筋線 扇町駅 徒歩10分 JR大阪環状線 天満駅 徒歩9分
エリア	南森町・天満エリア
竣工	1972年3月
耐震	新耐震基準相当
階数	地上8階 地下1階
用途	倉庫・工場
構造	S造

設備情報	
エレベーター	1基
空調	個別空調
OAフロア	OAフロア
基準階天井高	2,400mm
光ファイバー	有り
トイレ	男女別・室外
セキュリティ	有り
駐車場	有り



事務所移転の簡単検索サイト

Quick Service

クイックサービス

与力町パークビル 地下1階13.4坪 大阪府大阪市北区与力町1-5

南森町・天満エリア (ビルID: 0022621) の賃貸オフィス

貸事務所・レンタルオフィス・オフィス移転ならQuickService

物件詳細はこちらから

0120-55-2620

【受付時間】平日9:30~18:30

