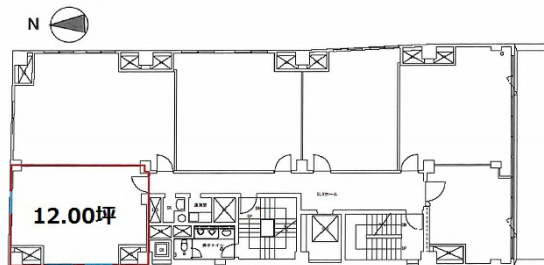


与力町パークビル 8階12.2坪

大阪府大阪市北区与力町1-5



物件MAP



賃貸条件	
坪数	12.2坪
階数	8階
入居可能日	

ビル情報	
所在地	大阪府大阪市北区与力町1-5
最寄り駅	大阪メトロ堺筋線 南森町駅 徒歩5分 JR東西線 大阪天満宮駅 徒歩6分 大阪メトロ谷町線 南森町駅 徒歩7分 大阪メトロ堺筋線 扇町駅 徒歩10分 JR大阪環状線 天満駅 徒歩9分
エリア	南森町・天満エリア
竣工	1972年3月
耐震	新耐震基準相当
階数	地上8階 地下1階
用途	事務所
構造	S造

設備情報	
エレベーター	1基
空調	個別空調
OAフロア	OAフロア
基準階天井高	2,400mm
光ファイバー	有り
トイレ	男女別・室外
セキュリティ	有り
駐車場	有り