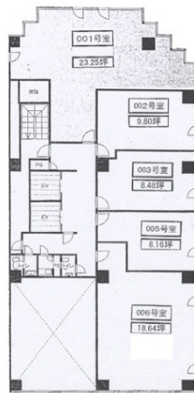


トレックノース梅田ビル 8階8.16坪

大阪府大阪市北区野崎町6-8



物件MAP



賃貸条件	
月額賃料	48,960円 (税別)
坪数	8.16坪
坪単価	6,000円 (税別)
共益費	24,480円
礼金	無し
敷金 (保証金)	500000円
階数	8階 (803)
入居可能日	2024年5月

ビル情報	
所在地	大阪府大阪市北区野崎町6-8
最寄り駅	大阪メトロ谷町線 南森町駅 徒歩8分 大阪メトロ堺筋線 南森町駅 徒歩8分 大阪メトロ谷町線 東梅田駅 徒歩11分
エリア	東梅田・西天満エリア
竣工	1989年1月
耐震	新耐震基準
階数	地上13階 地下1階
用途	事務所
構造	S造

設備情報	
エレベーター	2基
空調	個別空調
OAフロア	その他
基準階天井高	
光ファイバー	有り
トイレ	男女別・室外
セキュリティ	無し
駐車場	有り



事務所移転の簡単検索サイト

Quick Service

クイックサービス

トレックノース梅田ビル 8階8.16坪 大阪府大阪市北区野崎町6-8

東梅田・西天満エリア (ビルID: 0022616) の賃貸オフィス

貸事務所・レンタルオフィス・オフィス移転ならQuickService

物件詳細はこちらから

0120-55-2620

【受付時間】平日9:30~18:30

