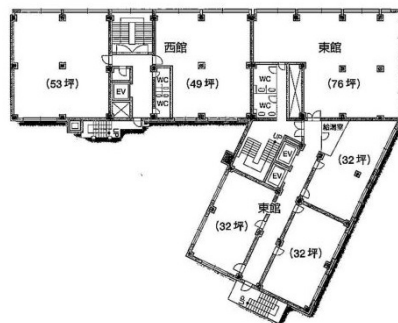


浪速ビル 8階32坪

大阪府大阪市北区万歳町4-12



物件MAP



賃貸条件	
坪数	32坪
階数	8階 (東館806+807)
入居可能日	
ビル情報	
所在地	大阪府大阪市北区万歳町4-12
最寄り駅	大阪メトロ谷町線 中崎町駅 徒歩1分 阪急神戸本線 梅田駅 徒歩10分 大阪メトロ御堂筋線 梅田駅 徒歩12分 大阪メトロ谷町線 東梅田駅 徒歩12分 JR大阪環状線 大阪駅 徒歩15分
エリア	東梅田・西天満エリア
竣工	1960年4月
耐震	旧耐震基準
階数	地上10階 地下2階
用途	事務所
構造	SRC造
設備情報	
エレベーター	3基
空調	個別空調
OAフロア	
基準階天井高	2,500mm
光ファイバー	有り
トイレ	男女別・室外
セキュリティ	無し
駐車場	無し