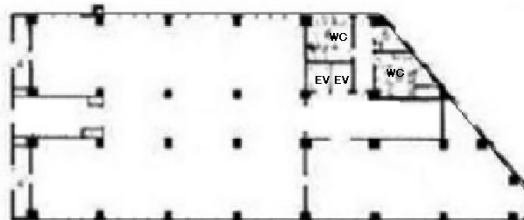


# 北大阪ビルディング 1階23.4坪

大阪府大阪市北区万歳町3-20



## 物件MAP



賃貸条件	
月額賃料	相談
坪数	23.4坪
坪単価	相談
共益費	相談
礼金	無し
敷金（保証金）	相談
階数	1階
入居可能日	即日

ビル情報	
所在地	大阪府大阪市北区万歳町3-20
最寄り駅	大阪メトロ谷町線 中崎町駅 徒歩2分 阪急神戸本線 梅田駅 徒歩8分 大阪メトロ御堂筋線 梅田駅 徒歩9分
エリア	東梅田・西天満エリア
竣工	1961年9月
耐震	耐震補強済
階数	地上8階 地下1階
用途	店舗
構造	S造

設備情報	
エレベーター	2基
空調	個別空調
OAフロア	OAフロア
基準階天井高	
光ファイバー	有り
トイレ	男女別・室外
セキュリティ	有り
駐車場	有り