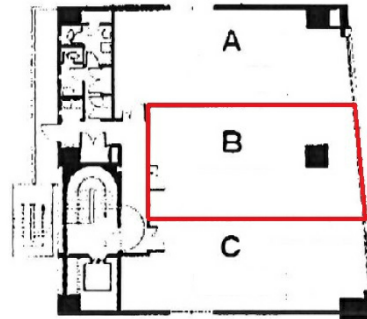


# 米澤ビル 8階14.31坪

大阪府大阪市北区末広町2-37



## 物件MAP



賃貸条件	
坪数	14.31坪
階数	8階 (B)
入居可能日	
ビル情報	
所在地	大阪府大阪市北区末広町2-37
最寄り駅	大阪メトロ堺筋線 扇町駅 徒歩2分 大阪メトロ堺筋線 南森町駅 徒歩5分 大阪メトロ谷町線 南森町駅 徒歩5分
エリア	南森町・天満エリア
竣工	1988年2月
耐震	新耐震基準
階数	地上9階 地上1階
用途	事務所
構造	S造
設備情報	
エレベーター	1基
空調	個別空調
OAフロア	タイルカーペット
基準階天井高	
光ファイバー	有り
トイレ	男女別・室外
セキュリティ	有り
駐車場	無し