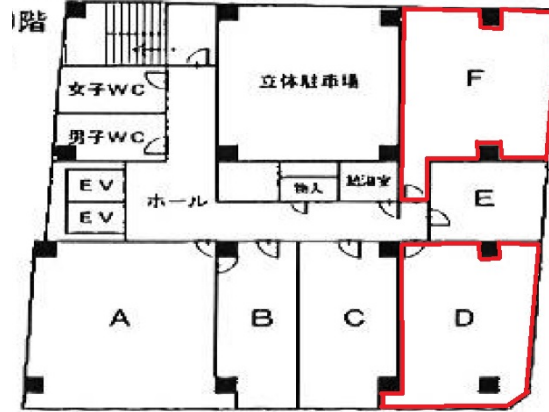


新扇橋ビル 8階14.1坪

大阪府大阪市北区末広町2-35



物件MAP



賃貸条件	
月額賃料	49,350円 (税別)
坪数	14.1坪
坪単価	3,500円 (税別)
共益費	21,150円
礼金	1ヶ月
敷金 (保証金)	0円
階数	8階 (8F)
入居可能日	即日

ビル情報	
所在地	大阪府大阪市北区末広町2-35
最寄り駅	大阪メトロ堺筋線 扇町駅 徒歩1分
エリア	南森町・天満エリア
竣工	1965年9月
耐震	旧耐震基準
階数	地上10階 地下1階
用途	事務所
構造	S造

設備情報	
エレベーター	2基
空調	個別空調
OAフロア	OAフロア
基準階天井高	
光ファイバー	無し
トイレ	調査中
セキュリティ	無し
駐車場	有り



事務所移転の簡単検索サイト

新扇橋ビル 8階14.1坪 大阪府大阪市北区末広町2-35

南森町・天満エリア (ビルID: 0022601) の賃貸オフィス

クイックサービス

貸事務所・レンタルオフィス・オフィス移転ならQuickService

物件詳細はこちらから

 0120-55-2620

【受付時間】平日9:30~18:30

