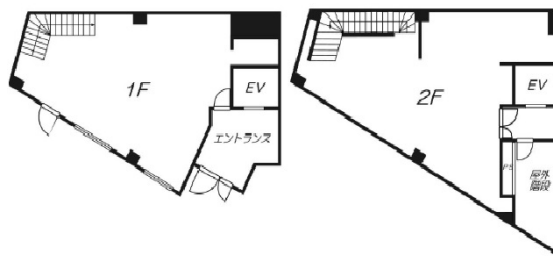


S&SIIビル 1階34.96坪

大阪府大阪市北区豊崎5-7-16



物件MAP



賃貸条件	
月額賃料	850,000円 (税別)
坪数	34.96坪
坪単価	24,314円 (税別)
共益費	50,000円
礼金	3ヶ月
敷金 (保証金)	3ヶ月
階数	1階 (1F・2F)
入居可能日	即日

ビル情報	
所在地	大阪府大阪市北区豊崎5-7-16
最寄り駅	大阪メトロ御堂筋線 中津駅 徒歩2分 阪急宝塚本線 中津駅 徒歩9分 阪急神戸本線 中津駅 徒歩10分 阪急宝塚本線 梅田駅 徒歩10分 阪急京都本線 梅田駅 徒歩10分
エリア	大淀・中津エリア
竣工	1998年3月
耐震	新耐震基準
階数	地上8階
用途	事務所/店舗
構造	RC造

設備情報	
エレベーター	1基
空調	個別空調
OAフロア	タイルカーペット
基準階天井高	
光ファイバー	有り
トイレ	男女共用・室内
セキュリティ	有り
駐車場	無し



事務所移転の簡単検索サイト

Quick Service

クイックサービス

S&SIIビル 1階34.96坪 大阪府大阪市北区豊崎5-7-16

大淀・中津エリア (ビルID: 0022569) の賃貸オフィス

貸事務所・レンタルオフィス・オフィス移転ならQuickService

物件詳細はこちらから

0120-55-2620

【受付時間】平日9:30~18:30

