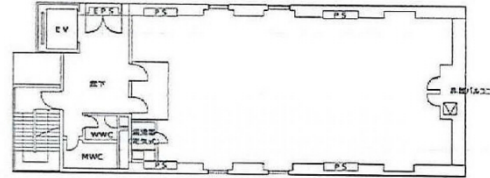


シムラビル 5階31.5坪

大阪府大阪市北区豊崎5-6-7



物件MAP



賃貸条件	
月額賃料	252,000円（税別）
坪数	31.5坪
坪単価	8,000円（税別）
共益費	78,750円
礼金	無し
敷金（保証金）	10ヶ月
階数	5階
入居可能日	即日

ビル情報	
所在地	大阪府大阪市北区豊崎5-6-7
最寄り駅	大阪メトロ御堂筋線 中津駅 徒歩2分
エリア	大淀・中津エリア
竣工	1991年1月
耐震	旧耐震基準
階数	地上8階
用途	事務所
構造	S造

設備情報	
エレベーター	1基
空調	個別空調
OAフロア	タイルカーペット
基準階天井高	2,550mm
光ファイバー	無し
トイレ	男女別・室外
セキュリティ	有り
駐車場	無し