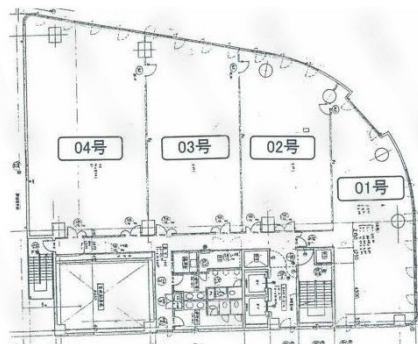


# 商業ビル 5階53.09坪

大阪府大阪市北区豊崎5-6-10



## 物件MAP



賃貸条件	
坪数	53.09坪
階数	5階
入居可能日	
ビル情報	
所在地	大阪府大阪市北区豊崎5-6-10
最寄り駅	大阪メトロ御堂筋線 中津駅 徒歩2分 阪急京都本線 梅田駅 徒歩12分 阪急宝塚本線 梅田駅 徒歩12分 阪急宝塚本線 中津駅 徒歩10分 阪急神戸本線 中津駅 徒歩12分
エリア	大淀・中津エリア
竣工	1989年9月
耐震	新耐震基準
階数	地上9階
用途	事務所
構造	SRC造
設備情報	
エレベーター	2基
空調	個別空調
OAフロア	OAフロア
基準階天井高	
光ファイバー	有り
トイレ	男女別・室外
セキュリティ	有り
駐車場	有り



事務所移転の簡単検索サイト

**Quick Service**

クイックサービス

商業ビル 5階53.09坪 大阪府大阪市北区豊崎5-6-10

大淀・中津エリア (ビルID: 0022566) の賃貸オフィス

貸事務所・レンタルオフィス・オフィス移転なら**QuickService**

物件詳細はこちらから



**0120-55-2620**

【受付時間】平日9:30~18:30

