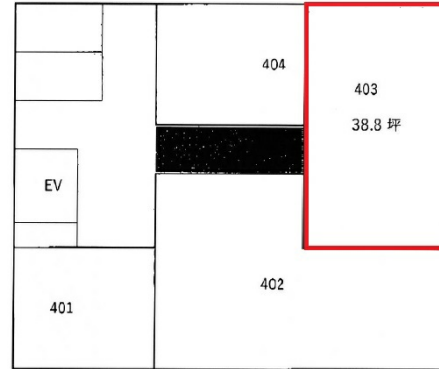


# いずみビル 4階38.8坪

大阪府大阪市北区豊崎3-9-7



## 物件MAP



賃貸条件	
坪数	38.8坪
階数	4階 (403)
入居可能日	

ビル情報	
所在地	大阪府大阪市北区豊崎3-9-7
最寄り駅	大阪メトロ御堂筋線 中津駅 徒歩4分 阪神本線 梅田駅 徒歩7分 阪急京都本線 梅田駅 徒歩7分 阪急宝塚本線 梅田駅 徒歩7分 JR大阪環状線 大阪駅 徒歩10分
エリア	大淀・中津エリア
竣工	1974年7月
耐震	新耐震基準相当
階数	地上9階 地下1階
用途	事務所
構造	S造

設備情報	
エレベーター	2基
空調	個別空調
OAフロア	OAフロア
基準階天井高	2,500mm
光ファイバー	有り
トイレ	男女別・室外
セキュリティ	有り
駐車場	有り



事務所移転の簡単検索サイト

**Quick Service**

クイックサービス

いずみビル 4階38.8坪 大阪府大阪市北区豊崎3-9-7

大淀・中津エリア (ビルID: 0022552) の賃貸オフィス

貸事務所・レンタルオフィス・オフィス移転なら**QuickService**

物件詳細はこちらから

 **0120-55-2620**

【受付時間】平日9:30~18:30

