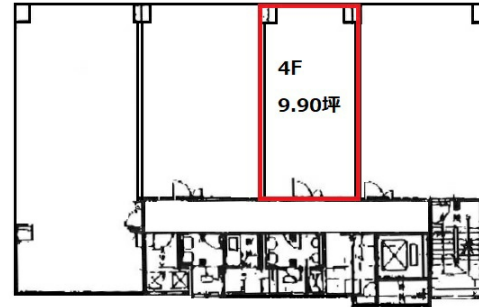


# TOビル 4階9.9坪

大阪府大阪市北区豊崎3-6-8



## 物件MAP



賃貸条件	
坪数	9.9坪
階数	4階 (2)
入居可能日	
ビル情報	
所在地	大阪府大阪市北区豊崎3-6-8
最寄り駅	大阪メトロ御堂筋線 中津駅 徒歩5分
エリア	大淀・中津エリア
竣工	1989年7月
耐震	新耐震基準
階数	地上10階
用途	事務所
構造	S造
設備情報	
エレベーター	1基
空調	個別空調
OAフロア	タイルカーペット
基準階天井高	
光ファイバー	有り
トイレ	男女別・室外
セキュリティ	有り
駐車場	無し