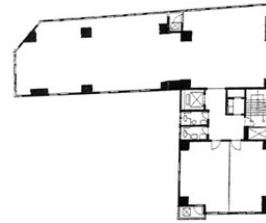


エイトビル 5階9坪

大阪府大阪市北区豊崎3-6-11



物件MAP



賃貸条件	
坪数	9坪
階数	5階 (4)
入居可能日	
ビル情報	
所在地	大阪府大阪市北区豊崎3-6-11
最寄り駅	大阪メトロ御堂筋線 中津駅 徒歩4分
エリア	大淀・中津エリア
竣工	1986年7月
耐震	新耐震基準
階数	地上7階
用途	事務所/店舗
構造	SRC造
設備情報	
エレベーター	1基
空調	個別空調
OAフロア	その他
基準階天井高	
光ファイバー	有り
トイレ	男女別・室外
セキュリティ	有り
駐車場	有り