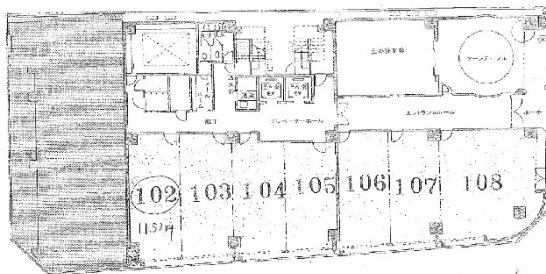


# ショーレビル 1階11.53坪

大阪府大阪市北区豊崎3-4-14



## 物件MAP



賃貸条件	
月額賃料	相談
坪数	11.53坪
坪単価	相談
共益費	相談
礼金	無し
敷金（保証金）	相談
階数	1階（102）
入居可能日	即日
ビル情報	
所在地	大阪府大阪市北区豊崎3-4-14
最寄り駅	大阪メトロ御堂筋線 中津駅 徒歩6分 阪急京都本線 梅田駅 徒歩8分 阪急宝塚本線 梅田駅 徒歩8分 阪急神戸本線 梅田駅 徒歩8分 大阪メトロ谷町線 中崎町駅 徒歩9分
エリア	大淀・中津エリア
竣工	1988年4月
耐震	新耐震基準
階数	地上9階
用途	事務所/店舗
構造	SRC造
設備情報	
エレベーター	2基
空調	個別空調
OAフロア	その他
基準階天井高	2,500mm
光ファイバー	無し
トイレ	男女別・室外
セキュリティ	無し
駐車場	有り



事務所移転の簡単検索サイト

Quick Service

クイックサービス

ショーレビル 1階11.53坪 大阪府大阪市北区豊崎3-4-14

大淀・中津エリア（ビルID：0022546）の賃貸オフィス

貸事務所・レンタルオフィス・オフィス移転ならQuickService

物件詳細はこちらから



0120-55-2620

【受付時間】平日9:30～18:30

