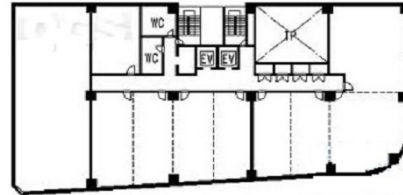


ショーレビル 5階43.67坪

大阪府大阪市北区豊崎3-4-14



物件MAP



| 賃貸条件 | |
|---------|-------------|
| 月額賃料 | 相談 |
| 坪数 | 43.67坪 |
| 坪単価 | 相談 |
| 共益費 | 相談 |
| 礼金 | 無し |
| 敷金（保証金） | 相談 |
| 階数 | 5階（502-505） |
| 入居可能日 | 即日 |

| ビル情報 | |
|------|---|
| 所在地 | 大阪府大阪市北区豊崎3-4-14 |
| 最寄り駅 | 大阪メトロ御堂筋線 中津駅 徒歩6分 阪急京都本線 梅田駅 徒歩8分 阪急宝塚本線 梅田駅 徒歩8分 阪急神戸本線 梅田駅 徒歩8分 大阪メトロ谷町線 中崎町駅 徒歩9分 |
| エリア | 大淀・中津エリア |
| 竣工 | 1988年4月 |
| 耐震 | 新耐震基準 |
| 階数 | 地上9階 |
| 用途 | 事務所 |
| 構造 | SRC造 |

| 設備情報 | |
|--------|---------|
| エレベーター | 2基 |
| 空調 | 個別空調 |
| OAフロア | その他 |
| 基準階天井高 | 2,500mm |
| 光ファイバー | 無し |
| トイレ | 男女別・室外 |
| セキュリティ | 無し |
| 駐車場 | 有り |