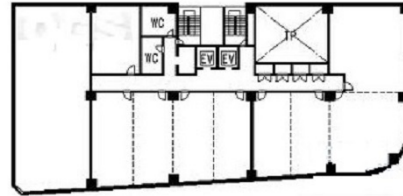


ショーレビル 8階10.56坪

大阪府大阪市北区豊崎3-4-14



物件MAP



賃貸条件	
坪数	10.56坪
階数	8階 (803)
入居可能日	
ビル情報	
所在地	大阪府大阪市北区豊崎3-4-14
最寄り駅	大阪メトロ御堂筋線 中津駅 徒歩6分 阪急京都本線 梅田駅 徒歩8分 阪急宝塚本線 梅田駅 徒歩8分 阪急神戸本線 梅田駅 徒歩8分 大阪メトロ谷町線 中崎町駅 徒歩9分
エリア	大淀・中津エリア
竣工	1988年4月
耐震	新耐震基準
階数	地上9階
用途	事務所
構造	SRC造
設備情報	
エレベーター	2基
空調	個別空調
OAフロア	その他
基準階天井高	2,500mm
光ファイバー	無し
トイレ	男女別・室外
セキュリティ	無し
駐車場	有り