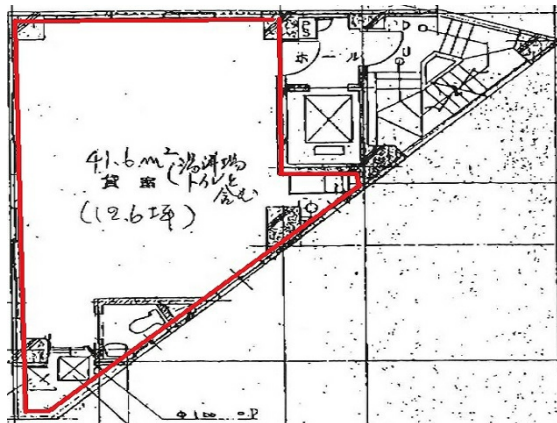


セブンビル 5階12.6坪

大阪府大阪市北区豊崎3-21-13



物件MAP



賃貸条件	
月額賃料	151,200円 (税別)
坪数	12.6坪
坪単価	12,000円 (税別)
共益費	44,100円
礼金	無し
敷金 (保証金)	10ヶ月
階数	5階
入居可能日	2024年5月

ビル情報	
所在地	大阪府大阪市北区豊崎3-21-13
最寄り駅	大阪メトロ御堂筋線 中津駅 徒歩1分 阪急神戸本線 中津駅 徒歩6分 阪急神戸本線 梅田駅 徒歩9分 大阪メトロ御堂筋線 梅田駅 徒歩11分
エリア	大淀・中津エリア
竣工	1985年4月
耐震	新耐震基準
階数	地上9階 地上1階
用途	事務所
構造	S造

設備情報	
エレベーター	1基
空調	個別空調
OAフロア	その他
基準階天井高	
光ファイバー	有り
トイレ	男女共用・室内
セキュリティ	有り
駐車場	無し



事務所移転の簡単検索サイト

セブンビル 5階12.6坪 大阪府大阪市北区豊崎3-21-13

大淀・中津エリア (ビルID: 0022545) の賃貸オフィス

貸事務所・レンタルオフィス・オフィス移転ならQuickService

物件詳細はこちらから

 0120-55-2620

【受付時間】平日9:30~18:30

