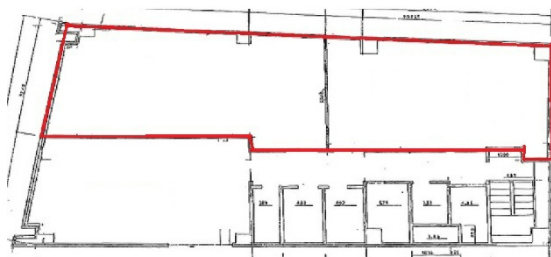


大明ビル 3階33.23坪

大阪府大阪市北区豊崎3-20-10



物件MAP



賃貸条件	
坪数	33.23坪
階数	3階 (302・303)
入居可能日	
ビル情報	
所在地	大阪府大阪市北区豊崎3-20-10
最寄り駅	大阪メトロ御堂筋線 中津駅 徒歩1分 JR東海道本線 大阪駅 徒歩12分 大阪メトロ御堂筋線 梅田駅 徒歩10分 阪急神戸本線 中津駅 徒歩6分 阪急宝塚本線 中津駅 徒歩6分
エリア	大淀・中津エリア
竣工	1991年1月
耐震	新耐震基準
階数	地上10階 地下1階
用途	事務所
構造	SRC造
設備情報	
エレベーター	2基
空調	個別空調
OAフロア	OAフロア
基準階天井高	
光ファイバー	有り
トイレ	男女別・室外
セキュリティ	有り
駐車場	無し