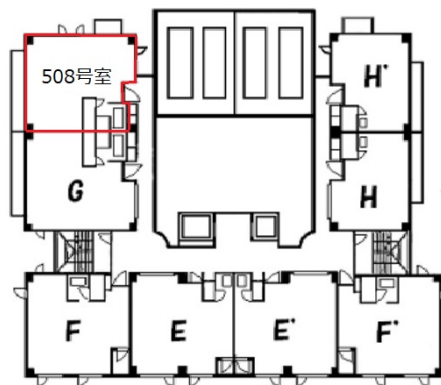


アイアンドエフ梅田ビル (I&F梅田) 5階15.2坪

大阪府大阪市北区豊崎3-10-2



物件MAP



賃貸条件	
月額賃料	142,000円 (税別)
坪数	15.2坪
坪単価	9,342円 (税別)
共益費	15,000円
礼金	無し
敷金 (保証金)	6ヶ月
階数	5階 (508 申込有り)
入居可能日	2024年5月

ビル情報	
所在地	大阪府大阪市北区豊崎3-10-2
最寄り駅	大阪メトロ御堂筋線 中津駅 徒歩4分 阪急京都本線 梅田駅 徒歩8分 JR東海道本線 大阪駅 徒歩10分
エリア	大淀・中津エリア
竣工	1984年3月
耐震	新耐震基準
階数	地上12階 地上1階
用途	事務所/店舗
構造	SRC造

設備情報	
エレベーター	2基
空調	個別空調
OAフロア	
基準階天井高	
光ファイバー	有り
トイレ	男女共用・室内
セキュリティ	有り
駐車場	有り

