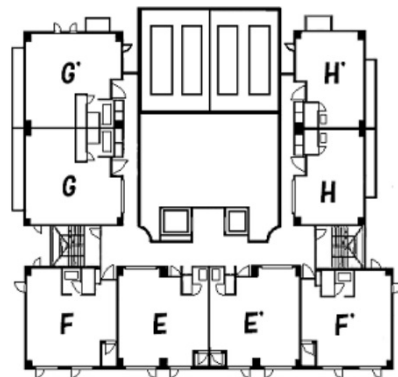


アイアンドエフ梅田ビル (I&F梅田)

8階10.82坪

大阪府大阪市北区豊崎3-10-2



物件MAP



賃貸条件	
坪数	10.82坪
階数	8階 (802)
入居可能日	
ビル情報	
所在地	大阪府大阪市北区豊崎3-10-2
最寄り駅	大阪メトロ御堂筋線 中津駅 徒歩4分 阪急京都本線 梅田駅 徒歩8分 JR東海道本線 大阪駅 徒歩10分
エリア	大淀・中津エリア
竣工	1984年3月
耐震	新耐震基準
階数	地上12階 地上1階
用途	事務所/店舗
構造	SRC造
設備情報	
エレベーター	2基
空調	個別空調
OAフロア	
基準階天井高	
光ファイバー	有り
トイレ	男女共用・室内
セキュリティ	有り
駐車場	有り

