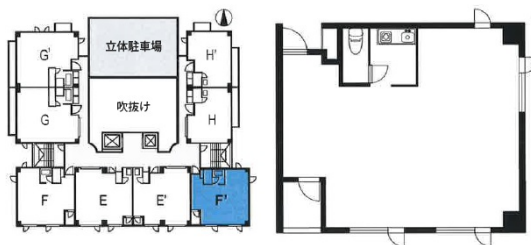


# アイアンドエフ梅田ビル (I&F梅田) 10階13.83坪

大阪府大阪市北区豊崎3-10-2



## 物件MAP



| 賃貸条件   |  |
|--------|--|
| 坪数     | 13.83坪   |
| 階数     | 10階 (1003)   |
| 入居可能日  |  |
| ビル情報   |  |
| 所在地    | 大阪府大阪市北区豊崎3-10-2   |
| 最寄り駅   | 大阪メトロ御堂筋線 中津駅 徒歩4分<br>阪急京都本線 梅田駅 徒歩8分<br>JR東海道本線 大阪駅 徒歩10分 |
| エリア    | 大淀・中津エリア   |
| 竣工     | 1984年3月  |
| 耐震     | 新耐震基準  |
| 階数     | 地上12階 地上1階   |
| 用途     | 事務所  |
| 構造     | SRC造   |
| 設備情報   |  |
| エレベーター | 2基   |
| 空調     | 個別空調   |
| OAフロア  |  |
| 基準階天井高 |  |
| 光ファイバー | 有り   |
| トイレ    | 男女共用・室内  |
| セキュリティ | 有り   |
| 駐車場    | 有り   |