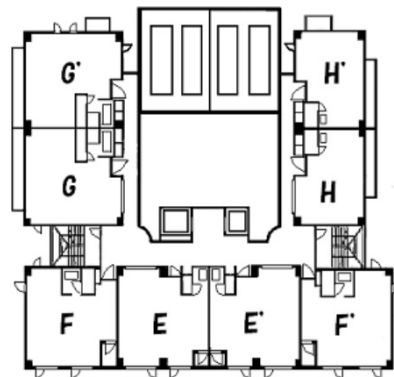


アイアンドエフ梅田ビル (I&F梅田) 9階10.83坪

大阪府大阪市北区豊崎3-10-2



物件MAP



賃貸条件	
坪数	10.83坪
階数	9階 (901)
入居可能日	
ビル情報	
所在地	大阪府大阪市北区豊崎3-10-2
最寄り駅	大阪メトロ御堂筋線 中津駅 徒歩4分 阪急京都本線 梅田駅 徒歩8分 JR東海道本線 大阪駅 徒歩10分
エリア	大淀・中津エリア
竣工	1984年3月
耐震	新耐震基準
階数	地上12階 地上1階
用途	事務所
構造	SRC造
設備情報	
エレベーター	2基
空調	個別空調
OAフロア	
基準階天井高	
光ファイバー	有り
トイレ	男女共用・室内
セキュリティ	有り
駐車場	有り