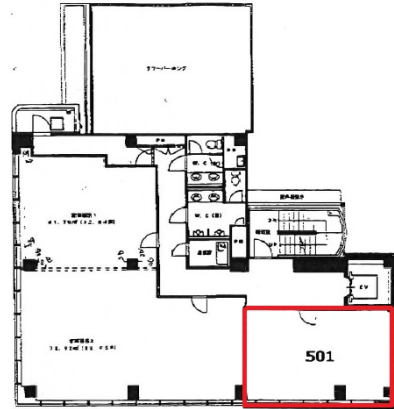


G&Rビル 5階10.86坪

大阪府大阪市北区豊崎2-1-9



物件MAP



賃貸条件	
坪数	10.86坪
階数	5階 (501)
入居可能日	
ビル情報	
所在地	大阪府大阪市北区豊崎2-1-9
最寄り駅	阪急京都本線 梅田駅 徒歩8分 大阪メトロ谷町線 中崎町駅 徒歩7分 大阪メトロ御堂筋線 中津駅 徒歩5分
エリア	大淀・中津エリア
竣工	1990年7月
耐震	新耐震基準
階数	地上9階 地下1階
用途	事務所
構造	RC造
設備情報	
エレベーター	1基
空調	個別空調
OAフロア	
基準階天井高	
光ファイバー	有り
トイレ	男女別・室外
セキュリティ	有り
駐車場	有り