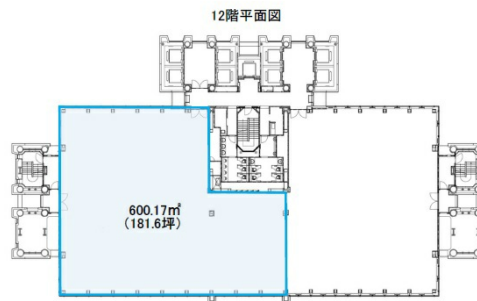


# 梅田ダイビル 12階181.6坪

大阪府大阪市北区梅田3-3-10



## 物件MAP



賃貸条件	
坪数	181.6坪
階数	12階 (1201)
入居可能日	
ビル情報	
所在地	大阪府大阪市北区梅田3-3-10
最寄り駅	大阪メトロ四つ橋線 西梅田駅 徒歩4分 JR東海道本線 大阪駅 徒歩4分 大阪メトロ御堂筋線 梅田駅 徒歩8分 阪神本線 梅田駅 徒歩5分
エリア	梅田・桜橋エリア
竣工	2000年5月
耐震	新耐震基準
階数	地上23階 地下3階
用途	事務所
構造	S造
設備情報	
エレベーター	9基
空調	個別空調
OAフロア	OAフロア
基準階天井高	3,000mm
光ファイバー	有り
トイレ	男女別・室外
セキュリティ	有り
駐車場	有り



事務所移転の簡単検索サイト

Quick Service

クイックサービス

梅田ダイビル 12階181.6坪 大阪府大阪市北区梅田3-3-10

梅田・桜橋エリア (ビルID: 0022497) の賃貸オフィス

貸事務所・レンタルオフィス・オフィス移転ならQuickService

物件詳細はこちらから



0120-55-2620

【受付時間】平日9:30~18:30

