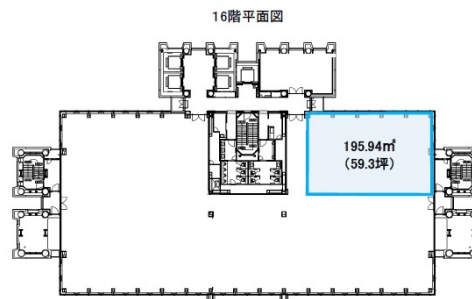


# 梅田ダイビル 16階59.3坪

大阪府大阪市北区梅田3-3-10



## 物件MAP



賃貸条件	
月額賃料	相談
坪数	59.3坪
坪単価	相談
共益費	賃料に含む
礼金	無し
敷金（保証金）	相談
階数	16階（1604 先行有）
入居可能日	2024年5月

ビル情報	
所在地	大阪府大阪市北区梅田3-3-10
最寄り駅	大阪メトロ四つ橋線 西梅田駅 徒歩4分 JR東海道本線 大阪駅 徒歩4分 大阪メトロ御堂筋線 梅田駅 徒歩8分 阪神本線 梅田駅 徒歩5分
エリア	梅田・桜橋エリア
竣工	2000年5月
耐震	新耐震基準
階数	地上23階 地下3階
用途	事務所
構造	S造

設備情報	
エレベーター	9基
空調	個別空調
OAフロア	OAフロア
基準階天井高	3,000mm
光ファイバー	有り
トイレ	男女別・室外
セキュリティ	有り
駐車場	有り