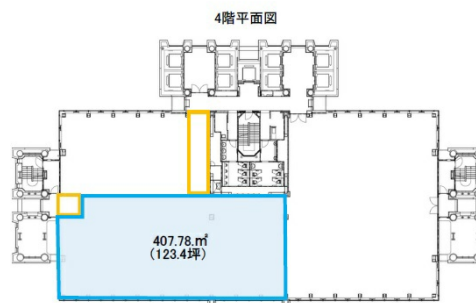


梅田ダイビル 4階123.4坪

大阪府大阪市北区梅田3-3-10



物件MAP



| 賃貸条件 | |
|---------|--|
| 月額賃料 | 相談 |
| 坪数 | 123.4坪 |
| 坪単価 | 相談 |
| 共益費 | 賃料に含む |
| 礼金 | 無し |
| 敷金（保証金） | 相談 |
| 階数 | 4階（401 先行有） |
| 入居可能日 | 即日 |
| ビル情報 | |
| 所在地 | 大阪府大阪市北区梅田3-3-10 |
| 最寄り駅 | 大阪メトロ四つ橋線 西梅田駅 徒歩4分 JR東海道本線 大阪駅 徒歩4分 大阪メトロ御堂筋線 梅田駅 徒歩8分 阪神本線 梅田駅 徒歩5分 |
| エリア | 梅田・桜橋エリア |
| 竣工 | 2000年5月 |
| 耐震 | 新耐震基準 |
| 階数 | 地上23階 地下3階 |
| 用途 | 事務所 |
| 構造 | S造 |
| 設備情報 | |
| エレベーター | 9基 |
| 空調 | 個別空調 |
| OAフロア | OAフロア |
| 基準階天井高 | 3,000mm |
| 光ファイバー | 有り |
| トイレ | 男女別・室外 |
| セキュリティ | 有り |
| 駐車場 | 有り |