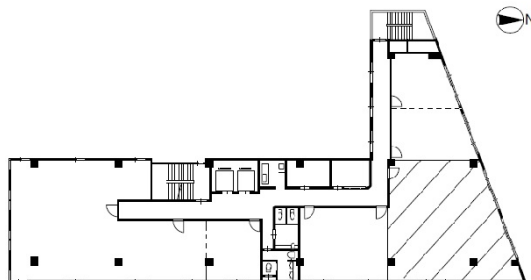


# 千代田ビル西館 3階16.89坪

大阪府大阪市北区梅田2-5-4



## 物件MAP



賃貸条件	
月額賃料	相談
坪数	16.89坪
坪単価	相談
共益費	相談
礼金	無し
敷金（保証金）	1773450円
階数	3階（G）
入居可能日	即日

ビル情報	
所在地	大阪府大阪市北区梅田2-5-4
最寄り駅	大阪メトロ四つ橋線 西梅田駅 徒歩4分 JR東西線 北新地駅 徒歩4分 大阪メトロ御堂筋線 梅田駅 徒歩8分
エリア	梅田・桜橋エリア
竣工	1974年7月
耐震	旧耐震基準
階数	地上10階 地上1階
用途	事務所
構造	S造

設備情報	
エレベーター	2基
空調	個別空調
OAフロア	タイルカーペット
基準階天井高	
光ファイバー	有り
トイレ	男女別・室外
セキュリティ	有り
駐車場	無し



事務所移転の簡単検索サイト

Quick Service

クイックサービス

千代田ビル西館 3階16.89坪 大阪府大阪市北区梅田2-5-4

梅田・桜橋エリア（ビルID：0022488）の賃貸オフィス

貸事務所・レンタルオフィス・オフィス移転ならQuickService

物件詳細はこちらから



0120-55-2620

【受付時間】平日9:30~18:30

