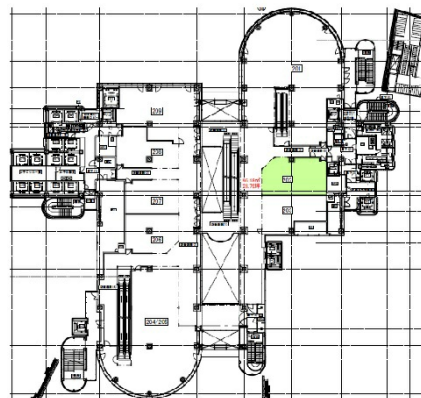


ブリーゼタワー 2階28.79坪

大阪府大阪市北区梅田2-4-9



物件MAP



賃貸条件	
月額賃料	相談
坪数	28.79坪
坪単価	相談
共益費	賃料に含む
礼金	無し
敷金（保証金）	12ヶ月
階数	2階（202）
入居可能日	即日

ビル情報	
所在地	大阪府大阪市北区梅田2-4-9
最寄り駅	大阪メトロ四つ橋線 西梅田駅 徒歩3分 大阪メトロ御堂筋線 梅田駅 徒歩5分 JR大阪環状線 大阪駅 徒歩5分 阪神本線 梅田駅 徒歩5分 JR東西線 北新地駅 徒歩5分
エリア	梅田・桜橋エリア
竣工	2008年7月
耐震	新耐震基準
階数	地上34階 地上3階
用途	店舗
構造	RC造、一部SRC造

設備情報	
エレベーター	12基
空調	セントラル空調
OAフロア	OAフロア
基準階天井高	
光ファイバー	有り
トイレ	男女別・室外
セキュリティ	有り
駐車場	有り



事務所移転の簡単検索サイト

ブリーゼタワー 2階28.79坪 大阪府大阪市北区梅田2-4-9

梅田・桜橋エリア（ビルID：0022483）の賃貸オフィス

クイックサービス

貸事務所・レンタルオフィス・オフィス移転ならQuickService

物件詳細はこちらから

 0120-55-2620

【受付時間】平日9:30~18:30

