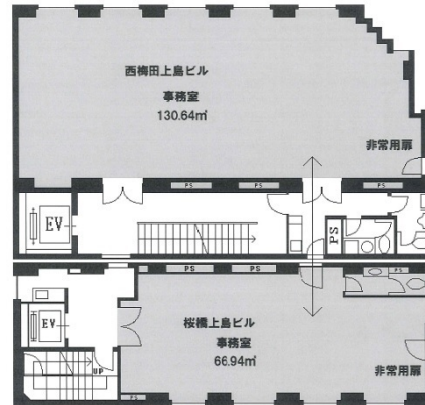


西梅田上島ビル 4階59.87坪

大阪府大阪市北区梅田2-4-37



物件MAP



賃貸条件	
月額賃料	相談
坪数	59.87坪
坪単価	相談
共益費	相談
礼金	無し
敷金（保証金）	8ヶ月
階数	4階
入居可能日	即日

ビル情報	
所在地	大阪府大阪市北区梅田2-4-37
最寄り駅	大阪メトロ四つ橋線 西梅田駅 徒歩2分 JR東西線 北新地駅 徒歩3分 JR東海道本線 大阪駅 徒歩6分 阪神本線 梅田駅 徒歩5分 大阪メトロ谷町線 東梅田駅 徒歩9分
エリア	梅田・桜橋エリア
竣工	1988年7月
耐震	新耐震基準
階数	地上7階
用途	事務所/店舗
構造	RC造

設備情報	
エレベーター	1基
空調	個別空調
OAフロア	タイルカーペット
基準階天井高	2,500mm
光ファイバー	有り
トイレ	男女別・室外
セキュリティ	有り
駐車場	無し