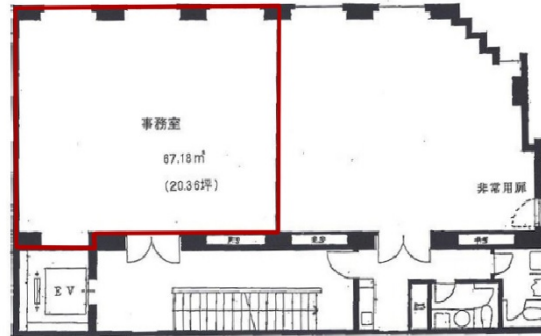


# 西梅田上島ビル 2階20.36坪

大阪府大阪市北区梅田2-4-37



## 物件MAP



賃貸条件	
月額賃料	相談
坪数	20.36坪
坪単価	相談
共益費	相談
礼金	無し
敷金（保証金）	8ヶ月
階数	2階
入居可能日	即日

ビル情報	
所在地	大阪府大阪市北区梅田2-4-37
最寄り駅	大阪メトロ四つ橋線 西梅田駅 徒歩2分 JR東西線 北新地駅 徒歩3分 JR東海道本線 大阪駅 徒歩6分 阪神本線 梅田駅 徒歩5分 大阪メトロ谷町線 東梅田駅 徒歩9分

エリア	梅田・桜橋エリア
竣工	1988年7月
耐震	新耐震基準
階数	地上7階
用途	事務所
構造	RC造

設備情報	
エレベーター	1基
空調	個別空調
OAフロア	タイルカーペット
基準階天井高	2,500mm
光ファイバー	有り
トイレ	男女別・室外
セキュリティ	有り
駐車場	無し