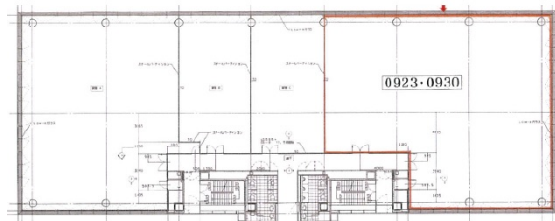


# ヒルトンプラザウエストオフィスタワー 9階144.44坪

大阪府大阪市北区梅田2-2-2



## 物件MAP



賃貸条件	
坪数	144.44坪
階数	9階
入居可能日	
ビル情報	
所在地	大阪府大阪市北区梅田2-2-2
最寄り駅	大阪メトロ四つ橋線 西梅田駅 徒歩1分 JR大阪環状線 大阪駅 徒歩2分 大阪メトロ御堂筋線 梅田駅 徒歩5分
エリア	梅田・桜橋エリア
竣工	2004年9月
耐震	新耐震基準
階数	地上20階 地下4階
用途	事務所
構造	SRC造、一部S造
設備情報	
エレベーター	7基
空調	個別空調
OAフロア	OAフロア
基準階天井高	2,800mm
光ファイバー	無し
トイレ	男女別・室外
セキュリティ	有り
駐車場	有り