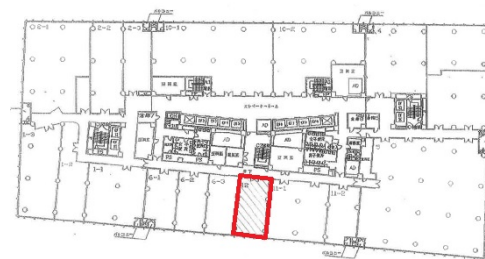


大阪駅前第1ビル 8階24.56坪

大阪府大阪市北区梅田1-3-1



物件MAP



賃貸条件	
坪数	24.56坪
階数	8階 (12)
入居可能日	
ビル情報	
所在地	大阪府大阪市北区梅田1-3-1
最寄り駅	JR東西線 北新地駅 徒歩1分 大阪メトロ四つ橋線 西梅田駅 徒歩1分 大阪メトロ谷町線 東梅田駅 徒歩4分 大阪メトロ御堂筋線 梅田駅 徒歩6分 阪急神戸本線 梅田駅 徒歩8分
エリア	梅田・桜橋エリア
竣工	1970年4月
耐震	旧耐震基準
階数	地上12階 地上1階
用途	事務所
構造	S造
設備情報	
エレベーター	14基
空調	セントラル空調
OAフロア	
基準階天井高	
光ファイバー	有り
トイレ	男女別・室外
セキュリティ	有り
駐車場	無し



事務所移転の簡単検索サイト

Quick Service

クイックサービス

大阪駅前第1ビル 8階24.56坪 大阪府大阪市北区梅田1-3-1

梅田・桜橋エリア (ビルID: 0022465) の賃貸オフィス

貸事務所・レンタルオフィス・オフィス移転ならQuickService

物件詳細はこちらから

0120-55-2620

【受付時間】平日9:30~18:30

