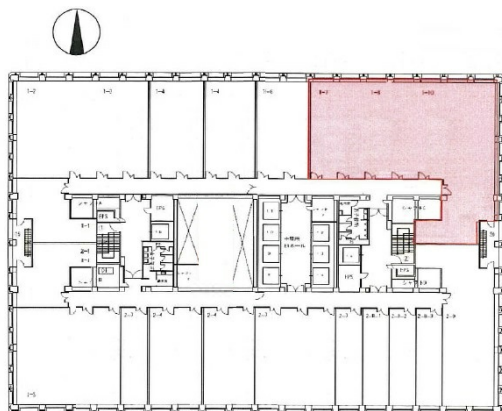


大阪駅前第3ビル 7階81.26坪

大阪府大阪市北区梅田1-1-3



物件MAP



賃貸条件	
坪数	81.26坪
階数	7階 (1-7.8.10号室)
入居可能日	
ビル情報	
所在地	大阪府大阪市北区梅田1-1-3
最寄り駅	大阪メトロ御堂筋線 梅田駅 徒歩5分 大阪メトロ谷町線 東梅田駅 徒歩5分 大阪メトロ四つ橋線 西梅田駅 徒歩5分 JR東西線 北新地駅 徒歩3分 阪神本線 梅田駅 徒歩5分
エリア	梅田・桜橋エリア
竣工	1979年9月
耐震	新耐震基準相当
階数	地上34階 地下4階
用途	事務所
構造	SRC造、一部RC造
設備情報	
エレベーター	16基
空調	
OAフロア	
基準階天井高	2,500mm
光ファイバー	有り
トイレ	男女別・室外
セキュリティ	有り
駐車場	有り