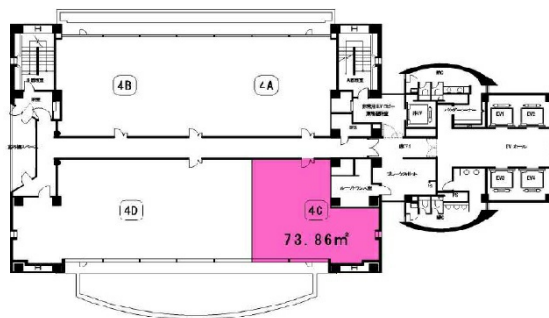


JRE梅田スクエアビル 4階22.34坪

大阪府大阪市北区梅田1-12-17



物件MAP



賃貸条件	
坪数	22.34坪
階数	4階 (C)
入居可能日	
ビル情報	
所在地	大阪府大阪市北区梅田1-12-17
最寄り駅	JR東海道本線 大阪駅 徒歩4分 大阪メトロ御堂筋線 梅田駅 徒歩3分 大阪メトロ四つ橋線 西梅田駅 徒歩2分 阪神本線 梅田駅 徒歩3分
エリア	梅田・桜橋エリア
竣工	1995年8月
耐震	新耐震基準
階数	地上17階 地上1階
用途	事務所
構造	SRC造
設備情報	
エレベーター	6基
空調	個別空調
OAフロア	OAフロア
基準階天井高	2,600mm
光ファイバー	有り
トイレ	男女別・室外
セキュリティ	有り
駐車場	有り