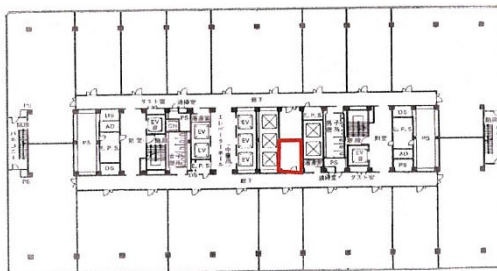


# 大阪駅前第4ビル 8階4.71坪

大阪府大阪市北区梅田1-11-4



## 物件MAP



| 賃貸条件   |   |
|--------|---|
| 坪数     | 4.71坪   |
| 階数     | 8階（窓無し）   |
| 入居可能日  |   |
| ビル情報   |   |
| 所在地    | 大阪府大阪市北区梅田1-11-4  |
| 最寄り駅   | 大阪メトロ谷町線 東梅田駅 徒歩3分<br>大阪メトロ御堂筋線 梅田駅 徒歩5分<br>JR大阪環状線 大阪駅 徒歩8分<br>阪急京都本線 梅田駅 徒歩5分 |
| エリア    | 梅田・桜橋エリア  |
| 竣工     | 1981年8月   |
| 耐震     | 新耐震基準相当   |
| 階数     | 地上25階 地下4階  |
| 用途     | 事務所   |
| 構造     | SRC造、一部RC造  |
| 設備情報   |   |
| エレベーター | 12基   |
| 空調     |   |
| OAフロア  |   |
| 基準階天井高 |   |
| 光ファイバー | 有り  |
| トイレ    | 男女別・室外  |
| セキュリティ | 有り  |
| 駐車場    | 有り  |