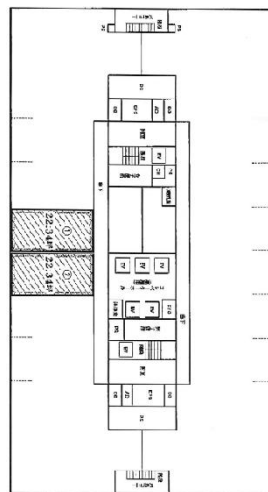


# 大阪駅前第4ビル 地下2階23.73坪

大阪府大阪市北区梅田1-11-4



## 物件MAP



賃貸条件	
坪数	23.73坪
階数	B2階 (18号室)
入居可能日	
ビル情報	
所在地	大阪府大阪市北区梅田1-11-4
最寄り駅	大阪メトロ谷町線 東梅田駅 徒歩3分 大阪メトロ御堂筋線 梅田駅 徒歩5分 JR大阪環状線 大阪駅 徒歩8分 阪急京都本線 梅田駅 徒歩5分
エリア	梅田・桜橋エリア
竣工	1981年8月
耐震	新耐震基準相当
階数	地上25階 地下4階
用途	事務所/店舗
構造	SRC造、一部RC造
設備情報	
エレベーター	12基
空調	
OAフロア	
基準階天井高	
光ファイバー	有り
トイレ	男女別・室外
セキュリティ	有り
駐車場	有り



事務所移転の簡単検索サイト

大阪駅前第4ビル 地下2階23.73坪 大阪府大阪市北区梅田1-11-4

梅田・桜橋エリア (ビルID: 0022458) の賃貸オフィス

貸事務所・レンタルオフィス・オフィス移転ならQuickService

物件詳細はこちらから

 0120-55-2620

【受付時間】平日9:30~18:30

