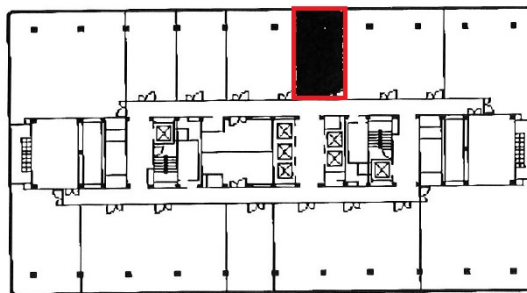


大阪駅前第4ビル 23階22.34坪

大阪府大阪市北区梅田1-11-4



物件MAP



賃貸条件	
坪数	22.34坪
階数	23階
入居可能日	
ビル情報	
所在地	大阪府大阪市北区梅田1-11-4
最寄り駅	大阪メトロ谷町線 東梅田駅 徒歩3分 大阪メトロ御堂筋線 梅田駅 徒歩5分 JR大阪環状線 大阪駅 徒歩8分 阪急京都本線 梅田駅 徒歩5分
エリア	梅田・桜橋エリア
竣工	1981年8月
耐震	新耐震基準相当
階数	地上25階 地下4階
用途	事務所
構造	SRC造、一部RC造
設備情報	
エレベーター	12基
空調	
OAフロア	
基準階天井高	
光ファイバー	有り
トイレ	男女別・室外
セキュリティ	有り
駐車場	有り



事務所移転の簡単検索サイト

大阪駅前第4ビル 23階22.34坪 大阪府大阪市北区梅田1-11-4

梅田・桜橋エリア（ビルID：0022458）の賃貸オフィス

クイックサービス

貸事務所・レンタルオフィス・オフィス移転ならQuickService

物件詳細はこちらから

 0120-55-2620

【受付時間】平日9:30~18:30

